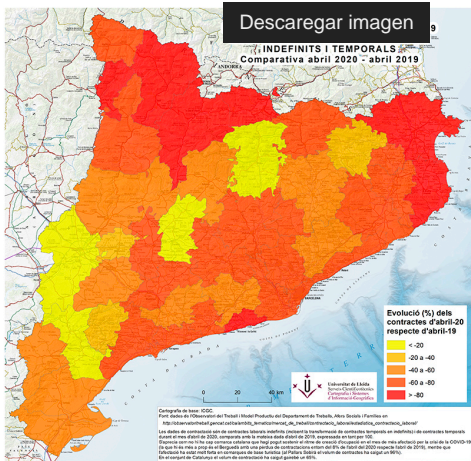




Mapes en obert

Des del Servei Cientifictècnic de Cartografia i SIG de la Universitat de Lleida posem a l'abast de tots els usuaris un seguit de mapes, de diferents tipologies i variables. En cas que es vulguin utilitzar per acompanyar algun treball, preguem que se citin correctament.

Mapes relatius al COVID19

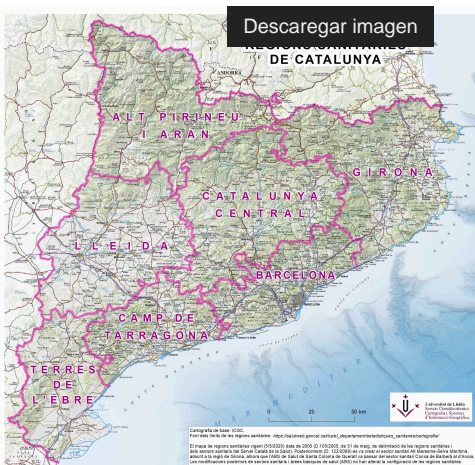


Per veure la relació de mapes produïts pel servei CT de Cartografia i SIG de la UdL relacionats amb el COVID-19 i els seus efectes sobre la salut i l'economia de la població de Catalunya cliqueu el següent enllaç:

[mapes COVID19](#) [

/sites/Dgha/ca/Serveis-CT/Serveis_CT/sct-de-cartografia-i-sig/mapes/MapesCOVID19/]

Mapa de regions sanitàries



El mapa de regions sanitàries vigent (5/5/2020) data de 2005 (D.105/2005, de 31 de maig, de delimitació de les regions sanitàries i dels sectors sanitaris del Servei Català de la Salut). Posteriorment (D. 122/2009) es va crear el sector sanitari Alt Maresme-Selva Marítima, adscrit a la regió de Girona, alhora que l'ABS de Salut de Santa Coloma de Queralt va passar del sector sanitari Conca de Barberà al d'Anoia. Les modificacions posteriors de sectors sanitaris i àrees bàsiques de salut (ABS) no han alterat la configuració de les regions sanitàries.

[Descarregar el mapa](#) [

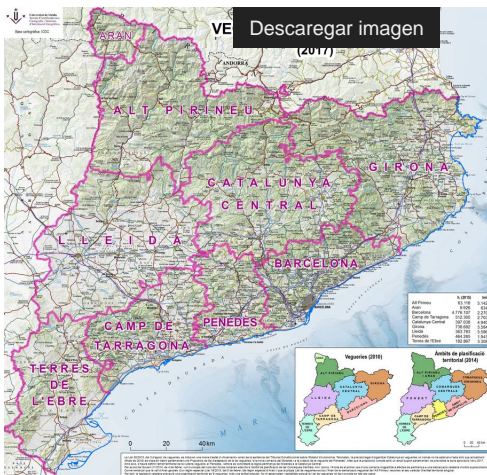
/export/sites/Dgha/ca/.galleries/Documents/Regions_SanitariasW.jpg]

Mapa de Cadastre de Catalunya al s.XVIII

Us presentem una mapa de la delimitació cadastral de Catalunya vigent al s. XVIII, realitzat per encàrrec de l'Arxiu Històric de Lleida.



Mapa de les Vegueries de Catalunya



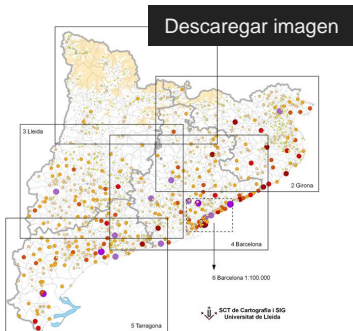
La Llei 30/2010, del 3 d'agost, de vegueries, preveu una organització territorial en 8 vegueries, més una entitat singular

[Més informació](#) [

/export/sites/Dgha/ca/.galleries/Documents/Informacio_veguerries2017.pdf]

[Descarregar el mapa](/export/sites/Dgha/ca/.galleries/Documents/MapaVegueries2017.jpg) [</export/sites/Dgha/ca/.galleries/Documents/MapaVegueries2017.jpg>]

La Catalunya de 1860



El projecte de recerca **Catalunya 1860** ha estat realitzat pel Servei Científicotècnic de Cartografia i SIG de la Universitat de Lleida.

El nostre objectiu fonamental ha estat la representació dels diversos patrons de poblament existents a una Catalunya –la de 1860– que encara era, en bona mesura, un país preindustrial. En aquest sentit, es cartografia una mena d'estat original de la forma d'implantació dels assentament humans en el territori.

En aquest enllaç podeu trobar:

- [Mapes per zones de Catalunya](#) [

/sites/Dgha/ca/Serveis-CT/Serveis_CT/sct-de-cartografia-i-sig/mapes/Mapes-de-poblament/]

- [Accés a la comunicació del XXIV Congrés AGE](#) [

/export/sites/Dgha/ca/.galleries/Documents/056_Burgueno.pdf]



- Accés als estudis:

- "Anàlisi del poblament dels municipis de Lleida, segons el nomenclàtor de 1860 [/export/sites/Dgha/ca/.galleries/Documents/XIXONS-SOLE-2013-Analisi-del-poblament-dels-municipis-de-Lleida-]" de Gerard Xixons i Solé

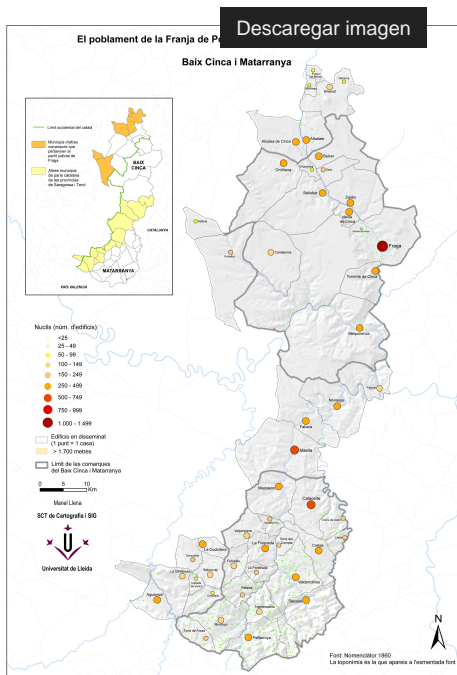
- "Elaboració del mapa municipal de 1860 i possibles aplicacions [/export/sites/Dgha/ca/.galleries/Documents/XIXONS-SOLE-2013-Elaboracio-del-mapa-municipal-de-1860.pdf]" de Gerard Xixons i Solé

- **Cartograma de la població de Catalunya:**

1. **Cartograma de Catalunya de 1860 per vegueries** [/export/sites/Dgha/ca/.galleries/Documents/cartograma1860.pdf]

2. **Cartograma de la població de Catalunya de 1860 i 2013 per vegueries** [/export/sites/Dgha/ca/.galleries/Documents/cartograma1860_2013.pdf]

La Franja de Ponent: el poblament l'any 1860 - Franja oriental de Aragón: el poblamiento en 1860



La mateixa metodologia que hem aplicat per a Catalunya l'hem traslladat a les comarques orientals d'Aragó. Aquesta aplicació geogràfica ha estat igualment realitzat pel Servei Científicotècnic de Cartografia i SIG de la Universitat de Lleida, i en particular pel geògraf Manel Llena, de Baldellou (Llitera).

[Més informació](#) [

/sites/Dgha/ca/Serveis-CT/Serveis_CT/sct-de-cartografia-i-sig/mapes/Mapes-de-la-franja/]

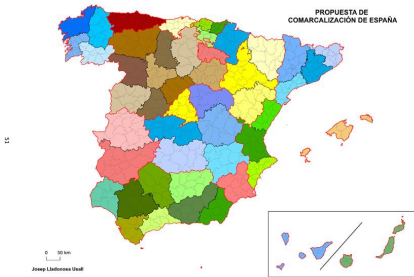
Mapa comarcal d'Espanya

Proposta de comercialització d'Espanya per part del geògraf Josep Lladonosa Usall amb el suport cartogràfic del SCT de Cartografia i SIG. Una proposta de comarcalització amb fins cartogràfics.

[Més informació](#)



Descarregar imagen



Descarregar la cartografia [/export/sites/Dgha/ca/.galleries/Documents/comarcas_lladonosa.zip] (shapefile) i les dades [/export/sites/Dgha/ca/.galleries/Documents/municipiosporcomarcas.xls] (xls)

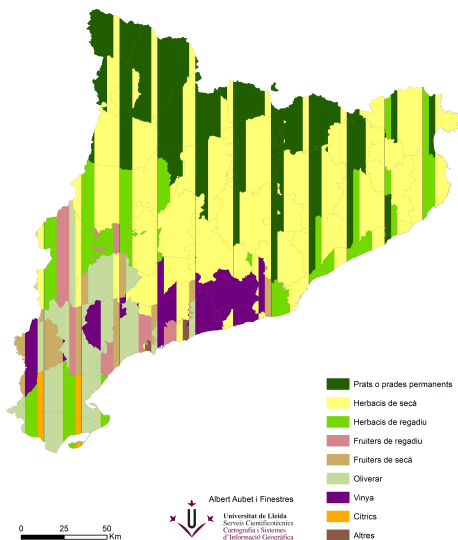
Podeu consultar el mapa des de la plataforma [Instamaps](#) [

https://www.instamaps.cat/instavisor/8a979200099f590e74358a6789fcbf2d/Mapa_comarcal_d_Espanya.html#6/]

Mapa de franges

Descarregar imagen

Superfície dels conreus a Catalunya (2009)
Mapa de franges mitjançant la llei d'Hondt

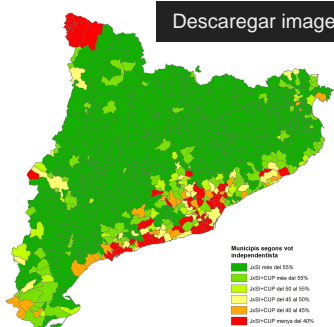


Una mica com a repte tècnic, com a reivindicació metodològica i alhora com a recordança de la geògrafa pirinenca Roser Majoral –que ens havia explicat aquesta metodologia en les seves classes de Geografia agrària a la UB–, el Servei Científicotècnic de la Universitat de Lleida us presenta un mapa de franges elaborat amb ArcGIS d'ESRI, però, com diem, amb eines de disseny gràfic.

Més informació [/export/sites/Dgha/ca/.galleries/Documents/Mapa-de-franges.pdf]

Mapes electorals. Eleccions al Parlament, 2015

Descarregar imagen



Mapes per ajudar a analitzar les dades electorals provisionals de les eleccions al Parlament del 27 de setembre del 2015

Els següents enllaços permeten visualitzar els mapes a Instamaps

[Enllaç 1: Mapa de vot independentista per municipi \(instamaps\)](#) [

<https://www.instamaps.cat/visor.html?businessid=21fd6f5305edb18864cef6957af03b22&id=2109116#8/41.702/1>



]

Enllaç 2: Mapa de dues realitats contraposades (instamaps) [<https://www.instamaps.cat/visor.html?businessid=3e14095b710c7e4d90aa663d3f4f761c&id=2109116#8/41.702/>

]

Descàrrega del mapa de legitimitat del dret d'autodeterminació [</export/sites/Dgha/ca/.galleries/Documents/legitimitat.jpg>]

Descàrrega del cartograma de legitimitat del dret d'autodeterminació [</export/sites/Dgha/ca/.galleries/Documents/legitimitatcart.jpg>]

Descàrrega del mapa segons vot independentista [</export/sites/Dgha/ca/.galleries/Documents/votindependentista.jpg>]

Descàrrega del cartograma dels municipis segons vot independentista (jpg) [</export/sites/Dgha/ca/.galleries/Documents/votindepecart.jpg>]